



ประกาศกรมโยธาธิการและผังเมือง
เรื่อง เชิญชวนให้ผู้มีส่วนได้เสียไปตรวจดูข้อกำหนดการใช้ประโยชน์ที่ดินของผังเมืองรวมจังหวัดเชียงใหม่
(แก้ไขเพิ่มเติมกฎกระทรวงให้ใช้บังคับผังเมืองรวมจังหวัดเชียงใหม่ พ.ศ. ๒๕๕๘
และประกาศกระทรวงมหาดไทย เรื่อง การใช้ใช้บังคับผังเมืองรวมจังหวัดเชียงใหม่ พ.ศ. ๒๕๖๔)

อาศัยอำนาจตามความในมาตรา ๓๕ แห่งพระราชบัญญัติการผังเมือง พ.ศ. ๒๕๖๒ จึงออกประกาศ ดังนี้

กรมโยธาธิการและผังเมือง จะดำเนินการแก้ไขเพิ่มเติมกฎกระทรวงให้ใช้บังคับผังเมืองรวมจังหวัดเชียงใหม่ พ.ศ. ๒๕๕๘ และประกาศกระทรวงมหาดไทย เรื่อง การใช้ใช้บังคับผังเมืองรวมจังหวัดเชียงใหม่ พ.ศ. ๒๕๖๔ เฉพาะประเด็นในส่วนที่เกี่ยวข้องกับการแก้ไขเพิ่มเติมข้อกำหนดการใช้ประโยชน์ที่ดินประเภทอนุรักษ์ป่าไม้ (สีเขียวอ่อนมีเส้นทแยงสีขาว) ซึ่งคณะกรรมการผังเมืองได้มีมติให้ความเห็นชอบแล้ว โดยมีรายละเอียดในการแก้ไขเพิ่มเติมปรากฏตามเอกสารแนบท้ายประกาศนี้ จึงขอเชิญชวนให้ผู้มีส่วนได้เสียในเขตผังเมืองรวมดังกล่าวไปตรวจดูข้อกำหนดที่แก้ไขเพิ่มเติมได้ ณ ศาลากลางจังหวัดเชียงใหม่ ที่ทำการองค์การบริหารส่วนจังหวัดเชียงใหม่ ที่ว่าการอำเภอทุกแห่งที่อยู่ในเขตผังเมืองรวมจังหวัดเชียงใหม่ สำนักงานเทศบาลทุกแห่งที่อยู่ในเขตผังเมืองรวมจังหวัดเชียงใหม่ ที่ทำการองค์การบริหารส่วนตำบลทุกแห่งที่อยู่ในเขตผังเมืองรวมจังหวัดเชียงใหม่ สำนักงานที่ดินจังหวัดเชียงใหม่ และสาขา หอการค้าจังหวัดเชียงใหม่ สมาอุตสาหกรรมท่องเที่ยวจังหวัดเชียงใหม่ สำนักงานโยธาธิการและผังเมืองจังหวัดเชียงใหม่ และกรมโยธาธิการและผังเมือง หรือทางระบบอินเทอร์เน็ตของกรมโยธาธิการและผังเมือง (www.dpt.go.th) ตั้งแต่วันจันทร์ที่ ๑๕ ธันวาคม ๒๕๖๘ ถึงวันพฤหัสบดีที่ ๑๕ มกราคม ๒๕๖๙

ผู้มีส่วนได้เสียในเขตผังเมืองรวม มีสิทธิยื่นข้อคิดเห็นเฉพาะในประเด็นที่จะดำเนินการแก้ไขเพิ่มเติมดังกล่าว โดยยื่นข้อคิดเห็นเป็นหนังสือได้ที่ศาลากลางจังหวัดเชียงใหม่ สำนักงานโยธาธิการและผังเมืองจังหวัดเชียงใหม่ และกรมโยธาธิการและผังเมือง หรือทางระบบอินเทอร์เน็ตของกรมโยธาธิการและผังเมือง (www.dpt.go.th) ภายในกำหนดเวลาดังกล่าว

ทั้งนี้ ข้อคิดเห็นดังกล่าวจะต้องเป็นไปเพื่อประโยชน์ของส่วนราชการแห่งท้องถิ่นนั้น และเกี่ยวข้องหรือเป็นประเด็นสำคัญสำหรับการแก้ปัญหาหรือการพัฒนาของท้องถิ่นที่วางผังเมืองรวมเท่านั้น

ประกาศ ณ วันที่ ๑๕ ธันวาคม พ.ศ. ๒๕๖๘

(นายพงษ์นรา เข็นยิ่ง)

อธิบดีกรมโยธาธิการและผังเมือง

ตารางเปรียบเทียบ

แสดงการแก้ไขเพิ่มเติมกฎกระทรวงให้ใช้บังคับผังเมืองรวมจังหวัดตรัง พ.ศ. ๒๕๕๘
และประกาศกระทรวงมหาดไทย เรื่อง การใช้ใช้บังคับผังเมืองรวมจังหวัดตรัง พ.ศ. ๒๕๖๔

ข้อกำหนดตามกฎกระทรวงให้ใช้บังคับผังเมืองรวม จังหวัดตรัง พ.ศ. ๒๕๕๘ และประกาศกระทรวงมหาดไทย เรื่อง การใช้ใช้บังคับผังเมืองรวมจังหวัดตรัง พ.ศ. ๒๕๖๔	ข้อกำหนดฉบับแก้ไขเพื่อปิดประกาศ ๓๐ วัน
ในข้อกำหนดการใช้ประโยชน์ที่ดิน	
<p>ข้อ ๑๒ ที่ดินประเภทอนุรักษ์ป่าไม้ ให้ใช้ประโยชน์ที่ดินเพื่อการสงวนและคุ้มครองดูแลรักษาหรือบำรุงป่าไม้ สัตว์ป่า ต้นน้ำ ลำธาร และทรัพยากรธรรมชาติอื่น ๆ เพื่อความสมดุลของระบบนิเวศน์และสภาพแวดล้อมตามธรรมชาติ ตามมติคณะรัฐมนตรีและกฎหมายเกี่ยวกับการป่าไม้ การสงวนและคุ้มครองสัตว์ป่า และการส่งเสริมและรักษาคุณภาพสิ่งแวดล้อมเท่านั้น เว้นแต่ที่ดินตามหนังสือสำคัญสำหรับที่หลวง เลขที่ ๑๙๗๖๗ ให้ใช้ประโยชน์ที่ดินเพื่อนันทนาการหรือเกี่ยวข้องกับนันทนาการ การท่องเที่ยว การรักษาคุณภาพสิ่งแวดล้อม หรือสาธารณประโยชน์เท่านั้น</p> <p>ที่ดินประเภทนี้ซึ่งเอกชนเป็นเจ้าของหรือผู้ครอบครองโดยชอบด้วยกฎหมาย ให้ใช้ประโยชน์ที่ดินเพื่อเกษตรกรรมหรือการอยู่อาศัยประเภทบ้านเดี่ยวที่มีขนาดพื้นที่อาคารรวมไม่เกิน ๑๐๐ ตารางเมตร มีความสูงของอาคารไม่เกิน ๖ เมตร และมีใช้การจัดสรรที่ดินเท่านั้น การวัดความสูงของอาคารให้วัดจากระดับพื้นดินที่ก่อสร้างถึงพื้นคานฝ้า สำหรับอาคารทรงจั่วหรือปั้นหยาให้วัดจากระดับพื้นดินที่ก่อสร้างถึงยอดผนังของชั้นสูงสุด</p> <p>การใช้ประโยชน์ที่ดินริมฝั่งแม่น้ำตรงและแม่น้ำปะเหลียน ให้มีที่ว่างตามแนวขนานริมฝั่งตามสภาพธรรมชาติของแม่น้ำตรงและแม่น้ำปะเหลียนไม่น้อยกว่า ๑๐ เมตร เว้นแต่เป็นการก่อสร้างเพื่อการคมนาคมทางน้ำหรือการสาธารณสุขโรค</p>	<p>ข้อ ๑๒ ที่ดินประเภทอนุรักษ์ป่าไม้ ให้ใช้ประโยชน์ที่ดินเพื่อการสงวนและคุ้มครองดูแลรักษาหรือบำรุงป่าไม้ สัตว์ป่า ต้นน้ำ ลำธาร และทรัพยากรธรรมชาติอื่น ๆ เพื่อความสมดุลของระบบนิเวศน์และสภาพแวดล้อมตามธรรมชาติ ตามมติคณะรัฐมนตรีและกฎหมายเกี่ยวกับการป่าไม้ การสงวนและคุ้มครองสัตว์ป่า และการส่งเสริมและรักษาคุณภาพสิ่งแวดล้อมเท่านั้น เว้นแต่ที่ดินตามหนังสือสำคัญสำหรับที่หลวง เลขที่ ๑๙๗๖๗ ให้ใช้ประโยชน์ที่ดินเพื่อนันทนาการหรือเกี่ยวข้องกับนันทนาการ การท่องเที่ยว การรักษาคุณภาพสิ่งแวดล้อม หรือสาธารณประโยชน์เท่านั้น</p> <p>ที่ดินประเภทนี้ซึ่งเอกชนเป็นเจ้าของหรือผู้ครอบครองโดยชอบด้วยกฎหมาย ให้ใช้ประโยชน์ที่ดินเพื่อเกษตรกรรม การอยู่อาศัยประเภทบ้านเดี่ยวที่มีใช้การจัดสรรที่ดิน การประกอบพาณิชย์กรรมที่มีใช้การจัดสรรที่ดิน และโรงแรมประเภท ๑ และประเภท ๒ เท่านั้น</p> <p>การใช้ประโยชน์ที่ดินประเภทนี้ ให้เป็นไปดังต่อไปนี้</p> <p>(๑) การใช้ประโยชน์ที่ดินตามวรรคสอง ให้ดำเนินการหรือประกอบกิจการได้ในอาคารที่มีพื้นที่อาคารรวมกันทุกชั้นในหลังเดียวกันไม่เกิน ๑๐๐ ตารางเมตร และมีความสูงของอาคารไม่เกิน ๖ เมตร แต่ไม่หมายความรวมถึงโครงสร้างสำหรับใช้ในการส่งกระแสไฟฟ้า การรับส่งสัญญาณวิทยุ สัญญาณโทรทัศน์ หรือสัญญาณสื่อสารทุกชนิด และท้องถิ่นวัดความสูงของอาคารให้วัดจากระดับพื้นดินที่ก่อสร้างถึงพื้นคานฝ้า สำหรับอาคารทรงจั่วหรือปั้นหยาให้วัดจากระดับพื้นดินที่ก่อสร้างถึงยอดผนังของชั้นสูงสุด</p> <p>(๒) ให้มีระยะถอยร่นซึ่งเป็นที่ว่างตามแนวขนานริมฝั่งตามสภาพธรรมชาติของแม่น้ำตรงและแม่น้ำปะเหลียนไม่น้อยกว่า ๑๐ เมตร เว้นแต่เป็นการก่อสร้างเพื่อการคมนาคมทางน้ำหรือการสาธารณสุขโรค</p>

วิธีการเกี่ยวกับผู้มีส่วนได้เสียที่จะยื่นข้อคิดเห็นเกี่ยวกับผังเมืองรวม

ข้อคิดเห็นขอแก้ไขหรือเปลี่ยนแปลงหรือยกเลิกข้อกำหนดเกี่ยวกับการใช้ประโยชน์ที่ดินของผังเมืองรวมให้ประกอบด้วย

๑. หลักฐานแสดงสถานะของบุคคลผู้ยื่นข้อคิดเห็น ทั้งในกรณีบุคคลธรรมดาหรือนิติบุคคลหรือในกรณีที่เป็นผู้ได้รับมอบหมายให้ส่งหลักฐานการมอบหมายประกอบด้วย

๒. ข้อความเป็นข้อคิดเห็นระบุแสดงว่าตนเป็นผู้มีส่วนได้เสียและความต้องการที่จะให้แก้ไขหรือเปลี่ยนแปลงหรือยกเลิกข้อกำหนดการใช้ประโยชน์ที่ดินจากของเดิมเป็นของใหม่ พร้อมทั้งเหตุผลประกอบ

กรณีผู้มีส่วนได้เสียเป็นผู้ถือกรรมสิทธิ์หรือสิทธิครอบครองที่ดินหรืออาคารที่ตั้งอยู่ในที่ดินที่มีการแสดงความคิดเห็นขอให้แก้ไขหรือเปลี่ยนแปลงหรือยกเลิกข้อกำหนดให้แสดงหลักฐานประกอบด้วย

๓. แผนที่หรือแผนผังที่ใช้ประกอบข้อคิดเห็น โดยต้องมีรายละเอียดให้สามารถตรวจสอบกับสถานที่จริงในพื้นที่ได้

ทั้งนี้ ข้อคิดเห็นดังกล่าวจะต้องเป็นไปเพื่อประโยชน์ของส่วนราชการแห่งท้องถิ่นนั้น และเกี่ยวข้องหรือเป็นประเด็นสำคัญสำหรับการแก้ปัญหาหรือการพัฒนาของท้องถิ่นที่วางผังเมืองรวมเท่านั้น



ข่าว กรมโยธาธิการและผังเมือง

กองเผยแพร่และประชาสัมพันธ์
โทรสาร 0-2299-4486

โทร. 0-2299-4469-72
www.dpt.go.th

ให้ประชาชนไปตรวจคูผังเมืองรวมจังหวัดตรัง

กรมโยธาธิการและผังเมืองร่วมกับจังหวัดตรัง และองค์การบริหารส่วนจังหวัดตรัง ได้เปิดประกาศตารางเปรียบเทียบแสดงการแก้ไขเพิ่มเติมกฎกระทรวงให้ใช้บังคับผังเมืองรวมจังหวัดตรัง พ.ศ. ๒๕๕๘ และประกาศกระทรวงมหาดไทย เรื่อง การให้ใช้บังคับผังเมืองรวมจังหวัดตรัง พ.ศ. ๒๕๖๔ เพื่อให้ผู้มีส่วนได้เสียยื่นข้อคิดเห็นเกี่ยวกับการใช้ประโยชน์ที่ดินของผังเมืองรวมได้

กรมโยธาธิการและผังเมืองร่วมกับจังหวัดตรัง และองค์การบริหารส่วนจังหวัดตรัง ขอเชิญชวนประชาชนผู้อยู่อาศัยหรือผู้ครอบครองที่ดิน หรืออาคารที่ตั้งอยู่ในเขตผังเมืองรวมจังหวัดตรัง ไปตรวจดูข้อกำหนดการใช้ประโยชน์ที่ดินของกฎกระทรวงให้ใช้บังคับผังเมืองรวมจังหวัดตรัง พ.ศ. ๒๕๕๘ และประกาศกระทรวงมหาดไทย เรื่อง การให้ใช้บังคับผังเมืองรวมจังหวัดตรัง พ.ศ. ๒๕๖๔ เฉพาะที่แก้ไขเพิ่มเติมได้ที่ศาลากลางจังหวัดตรัง ที่ทำการองค์การบริหารส่วนจังหวัดตรัง ที่ว่าการอำเภอทุกแห่งที่อยู่ในเขตผังเมืองรวมจังหวัดตรัง สำนักงานเทศบาลทุกแห่งที่อยู่ในเขตผังเมืองรวมจังหวัดตรัง ที่ทำการองค์การบริหารส่วนตำบลทุกแห่งที่อยู่ในเขตผังเมืองรวมจังหวัดตรัง สำนักงานที่ดินจังหวัดตรังและสาขา ทอการค้าจังหวัดตรัง สภาอุตสาหกรรมท่องเที่ยวจังหวัดตรัง สำนักงานโยธาธิการและผังเมืองจังหวัดตรัง และกรมโยธาธิการและผังเมืองหรือทางระบบอินเทอร์เน็ตของกรมโยธาธิการและผังเมือง (www.dpt.go.th) ตั้งแต่วันที่ ๑๕ ธันวาคม ๒๕๖๘ ถึงวันพฤหัสบดีที่ ๑๕ มกราคม ๒๕๖๙

ทั้งนี้ ผู้มีส่วนได้เสียในเขตผังเมืองรวมจังหวัดตรัง มีสิทธิยื่นข้อคิดเห็นเฉพาะในเรื่องที่จะดำเนินการแก้ไขเพิ่มเติมดังกล่าว โดยยื่นข้อคิดเห็นเป็นหนังสือได้ที่ ศาลากลางจังหวัดตรัง สำนักงานโยธาธิการและผังเมืองจังหวัดตรัง และกรมโยธาธิการและผังเมือง หรือทางระบบอินเทอร์เน็ต ของกรมโยธาธิการและผังเมือง (www.dpt.go.th) ภายในกำหนดเวลาดังกล่าว

เมื่อครบกำหนดแล้ว กรมโยธาธิการและผังเมืองจะรวบรวมข้อคิดเห็นทั้งหมด เสนอต่อคณะกรรมการผังเมืองพิจารณา หากคณะกรรมการผังเมืองเห็นด้วยกับข้อคิดเห็นก็จะสั่งให้กรมโยธาธิการและผังเมืองแก้ไขให้เป็นไปตามข้อคิดเห็นนั้น แต่ถ้าไม่เห็นด้วยกับข้อคิดเห็นก็จะคงการแก้ไขประกาศข้อกำหนดการใช้ประโยชน์ที่ดินแก้ไขเพิ่มเติมไว้ดังเดิม เมื่อกรมโยธาธิการและผังเมืองแก้ไขเรียบร้อยแล้ว กรมโยธาธิการและผังเมืองจะเสนอการแก้ไขเพิ่มเติมกฎกระทรวงให้ใช้บังคับผังเมืองรวมจังหวัดตรัง พ.ศ. ๒๕๕๘ และประกาศกระทรวงมหาดไทย เรื่อง การให้ใช้บังคับผังเมืองรวมจังหวัดตรัง พ.ศ. ๒๕๖๔ ต่อรัฐมนตรีว่าการกระทรวงมหาดไทย เพื่อดำเนินการแก้ไขกฎกระทรวงให้ใช้บังคับผังเมืองรวมจังหวัดตรัง พ.ศ. ๒๕๕๘ และประกาศกระทรวงมหาดไทย เรื่อง การให้ใช้บังคับผังเมืองรวมจังหวัดตรัง พ.ศ. ๒๕๖๔ ต่อไป

ขอขอบคุณที่ให้ความร่วมมือเผยแพร่ข่าวสาร



กรมโยธาธิการและผังเมือง

ขอเชิญ

ประชาชนผู้อยู่อาศัย
หรือผู้ประกอบการที่ดิน
หรืออาคารที่ตั้งอยู่
ในเขตท้องที่

จังหวัดตรัง

สำนักงานโยธาธิการและผังเมืองจังหวัดตรัง
เลขที่ ๑๐๓/๒๙ ถนนตรัง-ปะเหลียน ตำบลบ้านควน
อำเภอเมืองตรัง จังหวัดตรัง ๙๒๐๐๐
โทรศัพท์ ๐ ๗๕๕๐ ๑๐๗๖
โทรสาร ๐ ๗๕๕๐ ๑๐๗๗

สำนักผังประเทศและผังภาค
กรมโยธาธิการและผังเมือง
๒๒๔ ถนนพระราม ๙ เขตห้วยขวาง
กรุงเทพฯ ๑๐๓๑๐ โทร. ๐ ๒๒๐๑ ๘๒๔๖

กองเผยแพร่และประชาสัมพันธ์
กรมโยธาธิการและผังเมือง
๒๑๘/๑ ถนนพระรามที่ ๖ แขวงสามเสนใน
เขตพญาไท กรุงเทพฯ ๑๐๔๐๐
โทร. ๐ ๒๒๙๙ ๔๔๖๙-๗๒

www.dpt.go.th/

DPT



ไปตรวจดูข้อกำหนดการใช้ประโยชน์ที่ดิน
(แก้ไขเพิ่มเติมกฎกระทรวงให้ใช้บังคับผังเมืองรวม
จังหวัดตรัง พ.ศ. ๒๕๕๘ และประกาศ
กระทรวงมหาดไทย เรื่อง การให้ใช้บังคับ
ผังเมืองรวมจังหวัดตรัง พ.ศ. ๒๕๖๔)

ณ ศาลากลางจังหวัดตรัง
ที่ทำการองค์การบริหารส่วนจังหวัดตรัง
ที่ว่าการอำเภอทุกแห่งที่อยู่ในเขตผังเมืองรวมจังหวัดตรัง
สำนักงานเทศบาลทุกแห่งที่อยู่ในเขต
ผังเมืองรวมจังหวัดตรัง

ที่ทำการองค์การบริหารส่วนตำบลทุกแห่ง
ที่อยู่ในเขตผังเมืองรวมจังหวัดตรัง
สำนักงานที่ดินจังหวัดตรังและสาขา
หอการค้าจังหวัดตรัง

สภาอุตสาหกรรมท่องเที่ยวจังหวัดตรัง
สำนักงานโยธาธิการและผังเมืองจังหวัดตรัง
และกรมโยธาธิการและผังเมือง
หรือทางอินเทอร์เน็ตของกรมโยธาธิการและผังเมือง
(www.dpt.go.th)

โดยยื่นข้อคิดเห็นเกี่ยวกับประเด็นที่แก้ไขได้

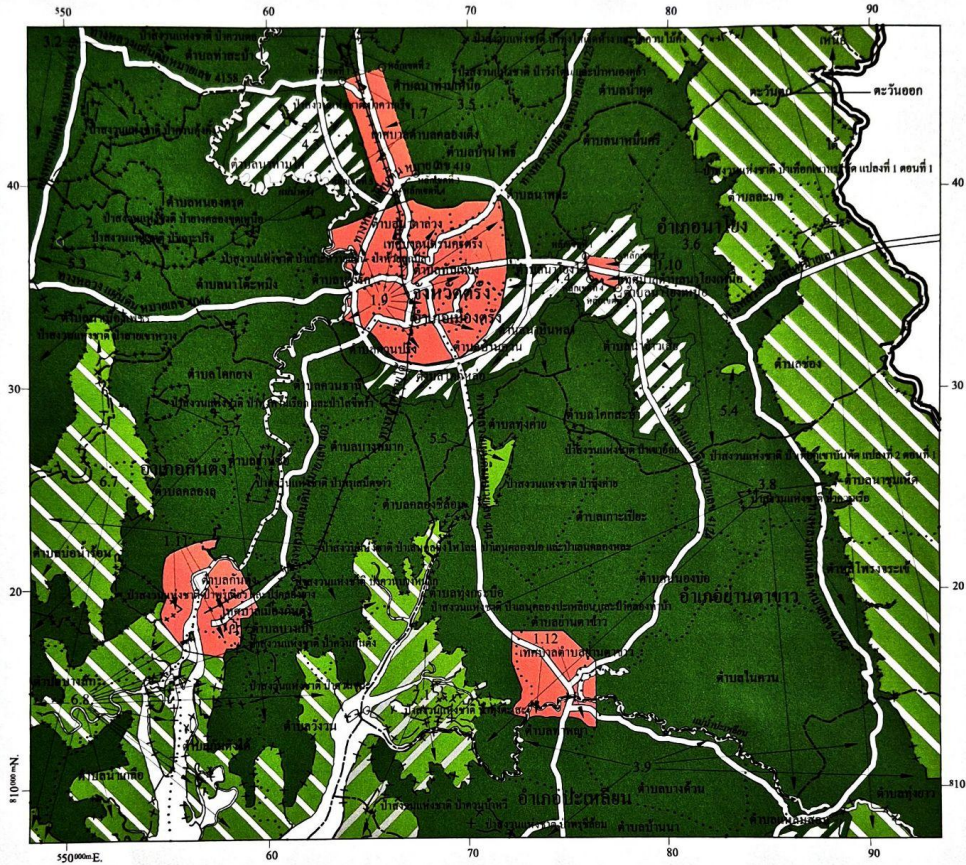
ตั้งแต่วันจันทร์ที่ ๑๕ ธันวาคม ๒๕๖๘

ถึงวันพฤหัสบดีที่ ๑๕ มกราคม ๒๕๖๙

แผนผังกำหนดการใช้ประโยชน์ที่ดินตามที่ได้จำแนกประเภทท้ายประกาศกระทรวงมหาดไทย
เรื่อง การให้ใช้บังคับผังเมืองรวมจังหวัดศรีสะเกษ

พ.ศ. 2564

มาตราส่วน 1 : 200,000



เครื่องหมาย

- แนวเขตผังเมืองรวม
- - - - เขตจังหวัด
- . - . - . เขตอำเภอ
- เขตตำบล เขตองค์การบริหารส่วนตำบล
- - - - - เขตเทศบาล
- + + + + + แนวเขตปริมณฑลแห่งชาติ
- — — — — แนวเขตอุทยานแห่งชาติ
- — — — — แนวเขตอุทยาน
- — — — — แนวเขตรักษาพันธุ์สัตว์ป่า
- ==== ทางหลวง ถนน ขอบ
- + + + + + ทางรถไฟ
- ~~~~ แม่น้ำ คลอง ห้วย
- o o o o o อ่างเก็บน้ำ หนอง บึง

1. เขตชุมชน
2. เขตนิคม
3. เขตสีเขียว
4. เขตสีเขียวอมเขียวและสีน้ำตาลอมเขียว
5. เขตสีเขียวอ่อน
6. เขตสีเขียวอ่อนมีเส้นทแยงสีขาว
7. เขตสีเขียวอ่อนมีเส้นทแยงสีเทา

- ที่ดินประเภทชุมชน
- ที่ดินประเภทอุตสาหกรรมและคลังสินค้า
- ที่ดินประเภทชนบทและเกษตรกรรม
- ที่ดินประเภทอนุรักษ์ชนบทและเกษตรกรรม
- ที่ดินประเภทที่ไว้เพื่อันทนาการและการรักษาคุณภาพสิ่งแวดล้อม
- ที่ดินประเภทอนุรักษ์ป่าไม้
- ที่ดินประเภทสงวนไว้เพื่อรักษาสภาพป่าธรรมชาติ

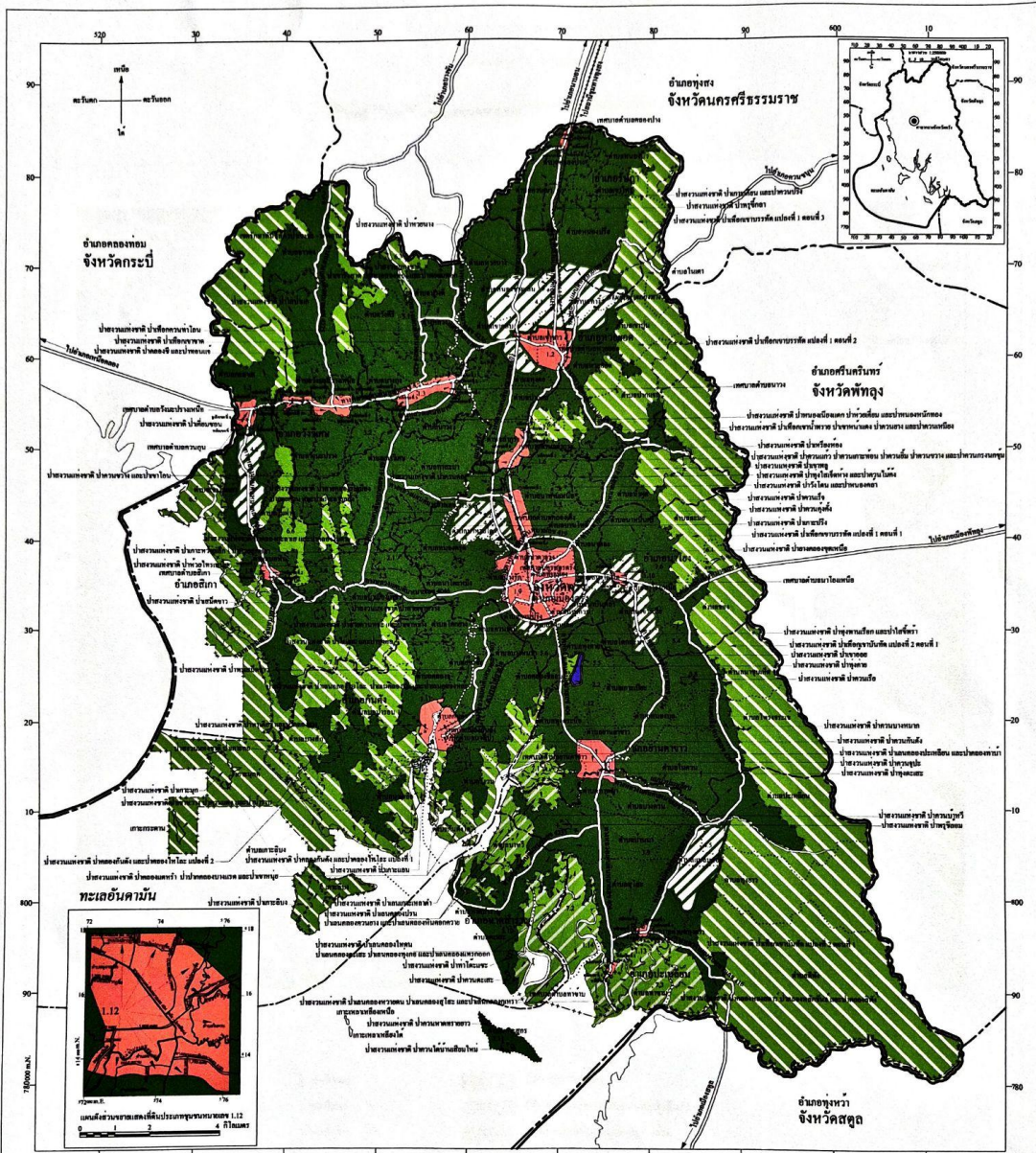
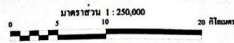
ผังเมืองรวมจังหวัดศรีสะเกษ

(Signature)
(นางสาวจิราพร จิตต์ใจมั่น)
ผู้อำนวยการสำนักผังเมืองและผังภาค

(Signature)
(นายพรพจน์ เทัญพาส)
อธิบดีกรมโยธาธิการและผังเมือง

แผนผังกำหนดการใช้ประโยชน์ที่ดินตามที่ได้จำแนกประเภทของกระทรวง
ให้ใช้บังคับถึงเมืองรวมจังหวัดศรีสะเกษ

พ.ศ. 2558



เครื่องหมาย

- แนวเขตผังเมืองรวม
- เขตจังหวัด
- เขตตำบล เขตอำเภอ
- เขตตำบล เขตองค์การบริหารส่วนตำบล
- เขตเทศบาล
- แนวเขตป่าสงวนแห่งชาติ แนวเขตอุทยานแห่งชาติ
- แนวเขตวนอุทยาน แนวเขตรักษาพันธุ์สัตว์ป่า
- ทางหลวง ถนน ๖๐๐
- ทางรถไฟ
- สะพาน
- แม่น้ำ คลอง ทิว
- อ่างเก็บน้ำ ทะเลสาบ

1. เขตเมือง
2. เขตเมือง
3. เขตเมือง
4. เขตเมือง
5. เขตเมือง
6. เขตเมือง
7. เขตเมือง

- พื้นที่ประเภทชุมชน
- พื้นที่ประเภทอุตสาหกรรมและคลังสินค้า
- พื้นที่ประเภทพาณิชยกรรมและราชการ
- พื้นที่ประเภทพาณิชยกรรมและราชการ
- พื้นที่ประเภทที่อยู่อาศัยในชนบทและการเกษตร ทุ่งนาพื้นที่นาพอเพียง
- พื้นที่ประเภทที่อยู่อาศัยในชนบท
- พื้นที่ประเภทสวนน้ำ
- พื้นที่ประเภทสวนน้ำ

ผังเมืองรวมจังหวัดศรีสะเกษ

(นายเสริมศักดิ์ น้อย)
ผู้อำนวยการสำนักผังเมือง

(นายเชษฐ สุทธิ)
อธิบดีกรมโยธาธิการและผังเมือง