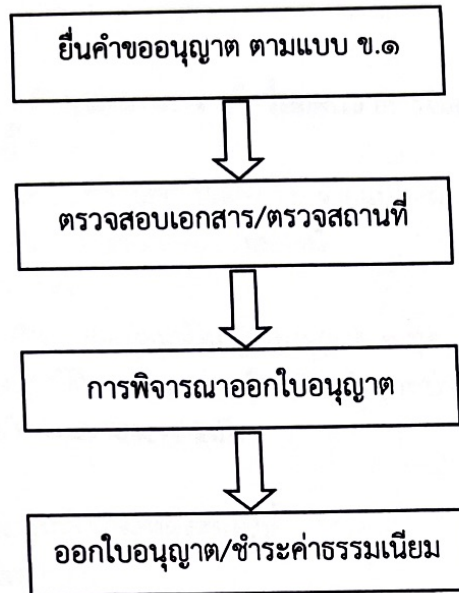


แผนผังแสดงขั้นตอนและระยะเวลาการปฏิบัติราชการเพื่อบริการประชาชน  
(กระบวนการงานที่ ๓ ขออนุญาตก่อสร้างอาคาร)

๑. เอกสาร/หลักฐานการอ้างอิง

- พระราชบัญญัติควบคุมอาคาร พ.ศ. ๒๕๒๒ (แก้ไขเพิ่มเติม ถึงฉบับปัจจุบัน)

๒. แผนผังแสดงขั้นตอนและระยะเวลาการปฏิบัติราชการ



**สรุป** กระบวนการบริการ ๔ ขั้นตอน รวมระยะเวลา ๔๕ วัน/ราย

**เอกสารประกอบการพิจารณา** ดังนี้

- ๑ บัตรประจำตัวประชาชนพร้อมสำเนาทะเบียนบ้านของผู้ขออนุญาต
- ๒ สำเนาโฉนดที่ดิน (กรณีผู้ขอไม่ใช่เจ้าของที่ดินต้องมีหนังสือยินยอมของเจ้าของที่ดินหรือสำเนาสัญญาเช่าที่ดิน)
- ๓ แบบแปลนก่อสร้างอาคาร
- ๔ หนังสือยินยอมขีดเขตที่ดินต่างเจ้าของ
- ๕ กรณีให้ผู้อื่นทำการแทน ให้มีหนังสือมอบอำนาจ

**ติดต่อ** นายสมเกียรติ เดชะ งานควบคุมอาคาร กองช่าง เทศบาลตำบลทุ่งยาว โทร. ๐-๗๕๒๐-๘๑๖๕

**การรับเรื่องร้องเรียน**

ถ้าการบริการไม่เป็นไปตามข้อตกลงที่ระบุไว้ข้างต้นสามารถติดต่อเพื่อร้องเรียนได้ที่ ที่ทำการสำนักงาน  
เทศบาลตำบลทุ่งยาว

โทร ๐ -๗๕๒๐ -๘๑๖๕

e-mail : saraban\_๐๕๙๒๐๔๐๒@dla.go.th

## การขออนุญาตก่อสร้างอาคาร

การก่อสร้าง การตัดแปลง การรื้อถอน เคลื่อนย้าย และการใช้สอยอาคารภายในเขตองค์การบริหารส่วนตำบลต้องได้รับอนุญาตจากองค์การบริหารส่วนตำบลเสียก่อน จึงจะดำเนินการได้ ทั้งนี้เพราะองค์การบริหารส่วนตำบลมีหน้าที่ควบคุมเพื่อประโยชน์แห่งความมั่นคง แข็งแรง ความปลอดภัย การป้องกันอัคคีภัย การรักษาคุณภาพสิ่งแวดล้อม การผังเมือง การสถาปัตยกรรม และการอำนวยความสะดวกในการจราจร เพื่อประโยชน์ของผู้อยู่อาศัยในอาคาร

## การขออนุญาตก่อสร้างอาคารตัดแปลงอาคาร หรือรื้อถอนอาคารในเขตองค์การบริหารส่วนตำบลปยุต มีหลักเกณฑ์ปฏิบัติดังต่อไปนี้

๑. ให้อื่นคำร้องขออนุญาต (ข.๑) ที่งานสถาปัตยกรรม ฝ่ายแบบแผนและก่อสร้างสำนักงานการช่าง
๒. หลักฐานอื่นๆ ที่ต้องมายื่นประกอบแบบแปลนมีดังนี้
  - แบบแปลนก่อสร้าง ๕ ชุด
  - ภาพถ่ายเอกสาร , สำเนาทะเบียนบ้าน ผู้ขออนุญาต ๑ ชุด
  - ภาพถ่ายเอกสารโฉนดที่ดิน , นส.๓ ถ่ายต้นฉบับจริงทุกหน้า ๑ ชุด
  - รับรองเอกสารถูกต้องในเอกสารทุกฉบับ

## กรณีสร้างในที่ของบุคคลอื่น มีหลักเกณฑ์ดังต่อไปนี้

- หนังสือยินยอมเจ้าของที่ดิน
- ภาพถ่ายเอกสาร สำเนาทะเบียนบ้าน ผู้ถือกรรมสิทธิ์ที่ดิน ๑ ชุด
- รับรองเอกสารถูกต้องในเอกสารทุกฉบับ

## กรณีตกลงก่อสร้าง/ตัดแปลงอาคารโดยวิธีทำผนังร่วมกันกับบุคคลอื่นมีหลักเกณฑ์ดังต่อไปนี้

- หนังสือตกลงก่อสร้าง/ตัดแปลงอาคารโดยวิธีทำผนังร่วมกัน ๑ ชุด
- ภาพถ่ายเอกสาร สำเนาทะเบียนบ้านของผู้ถือกรรมสิทธิ์ที่ดินผู้ขอทำความตกลง ๑ ชุด
- ภาพถ่ายบัตรประจำตัวประชาชนของผู้ถือกรรมสิทธิ์ที่ดิน ๑ ชุด